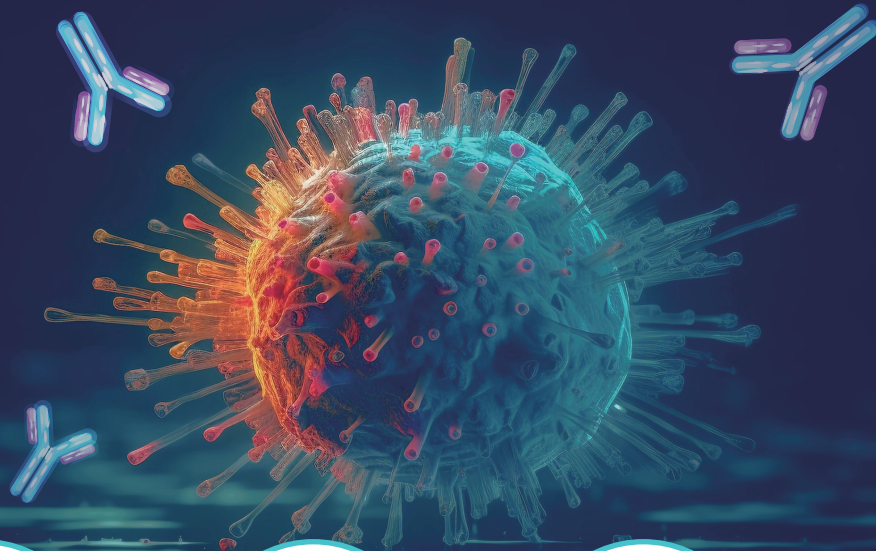
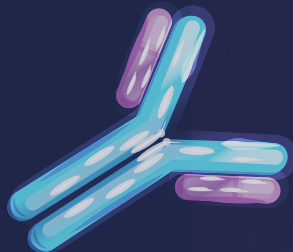


# 抗体開発



抗体の開発



抗体の発現



抗体の改造



安定発現細胞株

## 抗体開発サービス

### VHH抗体開発サービス

- 自営のアルパカ飼育農場
- 1つのプロジェクトに1頭のアルパカ
- ターゲットによってユニークなバインダーを保証
- 300以上のプロジェクト実績

### シングルB細胞スクリーニング

- 免疫から抗体生産まで、3-4ヶ月
- 困難、希少、ユニークな抗体開発に適応
- 1度に  $2 \times 10^6$  個のプラズマB細胞をスクリーニング可能

### 完全ヒト抗体開発プラットフォーム

- 開発コストとスケジュールを大幅に削減
- 精度と多様性の向上
- クリア IP & ロイヤリティ・フリー

## 抗体改造サービス

### 抗体のヒト化サービス

- アフィニティ保証
- 4週間でヒューマニゼーション完了
- IgG、scFv、Fab、VHH などに対応
- 自社開発の分析ソフトウェアを使用

### アフィニティ・マチュレーション

- 短納期: 6-8週間 哺乳類 HTP 発現系
- アフィニティ・ランキング ELISA/SPR/FACS
- 少なくとも5倍以上の親和性向上を保証
- 全ての CDR 領域をカバー

## 安定発現細胞株

### CHOK1<sup>®</sup> 細胞株の特徴

- 高収量の保証
- 基本的な CD 培地で利用可
- 高い安定性と生産性を実現
- 様々な抗体フォーマットに適合
- CHOK1 細胞と同じ由来

### ECACCからCHOK1細胞株ライセンスを購入

- 2つのプロジェクトが臨床実験進行中
- ロイヤリティは不要
- FDA システムに登録済み
- 明確な細胞由来
- 特許使用期限なし

## リコンビナント発現サービス

### リコンビナント抗体発現

スケール: 30ml、100ml、1000ml 作業時間2週間  
30mlスケール2つ無料 (初回限定/送料別)

### ラージスケール抗体発現

数百グラムのレベル、高いQC、安定発現株  
CHOK1BN商用ライセンス

### リコンビナント蛋白質発現

哺乳類細胞と大腸菌の発現システム

### 二重特異性抗体(BsAb)発現

260のフォーマットを生産 作業時間2-3週間

#### サービス詳細

発現細胞系	CHO/HEK293 哺乳類細胞
発現スケール	10ml、30ml、100ml、200ml、500mlから15000mlまで
納品量	50μg ~キログラムまで (発現スケールと配列に応じて、保証量をご提案)
作業時間	最短2週間 (別途輸送期間が必要になります)
品質管理	SDS-PAGE (配列に応じて、保証純度をご提案) SEC-HPLC エンドトキシン評価
精製	1回精製 (Protein A や His-Tag など実施) ご要望に応じて、追加の精製サービスをご利用いただけます (有料)
オプションサービス	ELISA、セルベースアッセイ、Biacore™ SPR (表面プラズモン共鳴) アッセイ、その他

## RushMab®-スモールスケールパッケージ



RushMab - 遺伝子合成



RushMab - スーパー



RushMab - ミニ



RushMab - スタンダード

パッケージ	詳細	作業時間
RushMab - 遺伝子合成	• 発現プラスミド 100μg 品質管理: シーケンス確認、エンドトキシン<1 EU/mg	4日
RushMab - スーパー (24/96-well plate)	• 培養上清 1ml と発現プラスミド 品質管理: 抗体濃度測定 (純度保証なし)	8日
RushMab - ミニ	• 精製抗体 ≥100μg と発現プラスミド 品質管理: SDS-PAGE、SEC-HPLC (純度保証なし)	10日
RushMab - スタンダード	• 精製抗体 ≥1mg と発現プラスミド 品質管理: SDS-PAGE、SEC-HPLC (純度保証なし)、エンドトキシン<1 EU/mg	10日

\*抗体タイプ IgG、Fabs、VHH、scFv

\*RushMab - 遺伝子は、最低10サンプルの注文が必要です。

\*RushMab - スーパーは、最低20サンプルの注文が必要です。

