

弊社通常価格から

最大

30%OFF

冬の

シーケンスキャンペーン

2024年11/1 **Fri** ~ 12/24 **Tue** 受領分

シーケンサー : Illumina platform (NovaSeq X Plus / PE150)

RNA-seq	データ量	キャンペーン価格 (税抜 / サンプル)	参考納期	受入検体	サンプル受入要件 (概要)
真核生物 Poly-A 選択法 Strand-specific	6Gb	¥25,000	4~6週	Total RNA	総量 1µg 以上, 濃度 50ng/µL 以上, 液量 20µL 以上
真核生物 微量プラン non-stranded	4Gb	¥45,000	5~7週	Total RNA	総量 4ng 以上, 濃度 0.2ng/µL 以上, 液量 10µL 以上 ※検出可能範囲に満たない場合もご相談ください
真核生物 rRNA 除去法 Strand-specific	6Gb	¥50,000	5~7週	Total RNA	総量 1µg 以上, 濃度 50ng/µL 以上, 液量 20µL 以上
原核生物 rRNA 除去法 Strand-specific	1Gb	¥33,000	5~7週	Total RNA	総量 2µg 以上, 濃度 50ng/µL 以上, 液量 20µL 以上
ゲノム解析	データ量	キャンペーン価格 (税抜)	参考納期	受入検体	サンプル受入要件 (概要)
WGS(細菌)	1Gb	¥22,000	4~7週	DNA	【PCRフリー】 総量 2µg 以上, 濃度 50ng/µL 以上, 液量 20µL 以上
WGS	10Gb	¥30,000	4~7週	DNA	【PCRあり】 総量 500ng 以上, 濃度 20ng/µL 以上, 液量 20µL 以上
WGS	90Gb	¥100,000	4~7週	DNA	【PCRあり】 総量 500ng 以上, 濃度 20ng/µL 以上, 液量 20µL 以上
WES(ヒト)	6Gb	¥36,000	4~7週	DNA	総量 800ng 以上, 濃度 20ng/µL 以上, 液量 20µL 以上
WES(ヒト)	12Gb	¥44,000	4~7週	DNA	総量 800ng 以上, 濃度 20ng/µL 以上, 液量 20µL 以上
エピゲノム解析	データ量	キャンペーン価格 (税抜)	参考納期	受入検体	サンプル受入要件 (概要)
ATAC-seq	9Gb	¥180,000	6~8週	細胞	細胞数 5万個以上, 20万個未満 ※事前にお問い合わせください。
ChIP-seq	6Gb	¥31,000	5~7週	ChIPed -DNA	総量 40ng 以上, 濃度 2ng/µL 以上, 液量 20µL 以上 IP 前の断片長 100~500 bp (ピークトップ : 200~300 bp)

メチル化解析	データ量	キャンペーン価格 (税抜)	参考納期	受入検体	サンプル受入要件 (概要)
WGBS	90Gb	¥130,000	6~8週	DNA	総量 300ng 以上, 濃度 10ng/μL 以上, 液量 20μL 以上 ※RNase 処理を必ず実施してください。
RRBS	9Gb	¥70,000	6~8週	DNA	総量 1μg 以上, 濃度 30ng/μL 以上, 液量 30μL 以上 ※RNase 処理を必ず実施してください。
DNA メチル化アレイ	—	¥70,000	5~7週	DNA	総量 1μg 以上, 濃度 30ng/μL 以上, 液量 30μL 以上 ※RNase 処理を必ず実施してください。
その他	データ量	キャンペーン価格 (税抜)	参考納期	受入検体	サンプル受入要件 (概要)
ショットガンメタゲノム	6Gb	¥24,000	4~6週	DNA	総量 200ng 以上, 濃度 10ng/μL 以上, 液量 20μL 以上
NovaSeq X Plus (10B フローセル) レーン買取	375Gb	¥320,000	4~6週	調製済み ライブラリー	ライブラリー濃度 4nM 以上, 濃度 1ng/μL 以上 液量 70μL 以上 (2レーン以上の場合、レーン毎に +70μL)

バイオインフォマティクス解析も合わせてご依頼ください！
パッケージ価格にてご案内いたします。

[オプション] ベーシック解析プラン

RNA-seq ベーシック解析

- ・ データ QC
- ・ トリミング
- ・ マッピング
- ・ リードカウント
- ・ 各種描画

ゲノムベーシック解析

- ・ データ QC
- ・ マッピング
- ・ リードカウント
- ・ 変異または多型の検出

エピゲノムベーシック解析

- ・ データ QC
- ・ トリミング
- ・ マッピング
- ・ ピークコール
- ・ 各種描画

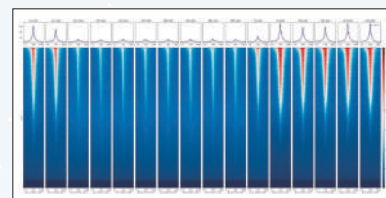
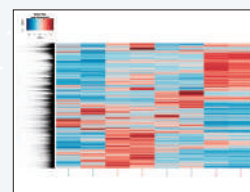
メチル化ベーシック解析

- ・ データ QC
- ・ マッピング
- ・ リードカウント
- ・ メチル化率の算出
- ・ メチル化サイトへの
アノテーション
- ・ 各種描画

ショットガンメタゲノム ベーシック解析

- ・ データ QC
- ・ トリミング
- ・ ホスト由来リードの除去
- ・ 菌種構成解析
- ・ Alpha Diversity 解析
- ・ メタ遺伝子構成解析

解析結果例



販売店

Rhelixa

Decoding Life, Creating Future

〒104-0042

東京都中央区入船 3-7-2 KDX 銀座イーストビル 5F

Email : sales-support@rhelixa.com

Tel : 03-6272-3115 (代表)