

タンパク質発現受託サービス 20% OFFキャンペーン

昆虫細胞・バキュロウイルス発現系 & 大腸菌発現系での
タンパク質発現受託サービスでキャンペーンを実施中。
この機会に当社タンパク質発現受託サービスをお試しください！！

キャンペーン期間：2025年3月31日受注分まで

昆虫細胞・バキュロウイルス発現系キャンペーン

キャンペーン①1L生産・精製お試しコース

通常金額：750,000円/1ターゲット

⇒キャンペーン価格：**600,000円**/1ターゲット

サービスの流れ(1L生産・精製お試しコース)

- 1** コトランスフェクション
ご提供いただいた発現ベクターとAcNPV DNAをSf9細胞に
コトランスフェクションし、簡易的に組み換えウイルス液を作製します。
- 2** 生産・発現確認(BAC Xpress EZ)
100mLの*expresSF*®細胞にウイルス液を添加後、
組み換えタンパク質を発現させ、ウェスタンブロットティングにより
発現を確認します。
- 3** 1L生産・精製
②で確認した最適条件(感染条件)にて、1Lスケールで生産を実施します。
1L生産サンプルに対して、精製試験を実施します(Ni精製を想定)。
ウェスタンブロットティングおよびタンパク質濃度を確認します。
- 4** 試料・報告書納品
精製物、ウイルス液、試験報告書を納品いたします。

キャンペーン②発現検討お試しコース

通常金額：195,000円/1ターゲット

⇒キャンペーン価格：**156,000円**/1ターゲット

左記、②生産・発現確認(BAC Xpress EZ)部分
のみ実施するプランです。

こちらのキャンペーンから1L生産・精製へ進む場合は、
1L生産・精製部分を444,000円(合計金額：600,000円)
で対応いたします。

作成したいターゲットが昆虫細胞・バキュロウイルス系
で発現するかどうかの確認でご利用いただけます。
(事前にターゲット情報をいただければ、発現の可能性、
難易度なども検討させていただきます。)

【注意事項】

昆虫細胞・バキュロウイルス発現系で得られた納品物は
「カルタヘナ法」使用規制対象となりますので、ご使用に
際には規制に則し、適切にお取り扱いください。

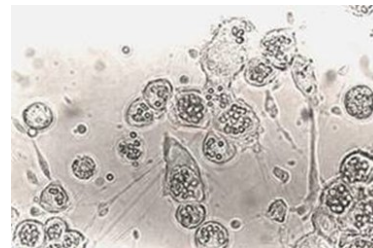
昆虫細胞・バキュロウイルススケジュール発現系の特長

大量発現

ポリヘドリン遺伝子を発現する強力なプロモーターの下流で目的とする
タンパク質を発現させるため、大量の発現タンパク質を得ることが期待できます。

翻訳後修飾

糖鎖や脂肪酸の付加、リン酸化修飾を受け、天然型に近い、活性を保持した
タンパク質が得られます。
糖鎖修飾では、哺乳細胞発現タンパクとほとんど同じ部位に糖鎖付加が起きます。



比較的に構造が複雑なタンパク質の生産を安価に実施できる発現系になります。

【キャンペーン対象者】

1ユーザー1回のみご利用可能(過去ご依頼いただいた方もご利用可能です。)

1回のご依頼で複数ターゲットをご依頼いただければ、全てキャンペーン価格で対応いたします。

大腸菌発現系キャンペーン

キャンペーン①1L生産・精製お試しコース

通常金額: 550,000円/1ターゲット

⇒キャンペーン価格: **440,000円**/1ターゲット

サービスの流れ(1L生産・精製お試しコース)

- 1** **トランスフェクション**
ご提供いただいた発現ベクターを用いて大腸菌への形質転換を実施します。
- 2** **条件検討試験**
2 mLスケールにて、最適発現条件の検討を実施します。
最適条件の指標としては、CBB染色およびウェスタンブロットングにて確認します。
- 3** **1L生産・精製**
②で確認した最適条にて、1Lスケールで生産を実施します。
1L生産サンプルに対して、精製試験を実施します(Ni精製を想定)。
ウェスタンブロットングおよびタンパク質濃度を確認します。
- 4** **試料・報告書納品**
精製物、試験報告書を納品します。

キャンペーン②条件検討お試しコース

通常金額: 150,000円/1ターゲット

⇒キャンペーン価格: **120,000円**/1ターゲット

左記、②条件検討部分のみ実施するプランです。
こちらのキャンペーンから1L生産・精製へ進む場合は、
1L生産・精製部分を320,000円(合計金額: 440,000円)で
対応いたします。

【条件検討内容】

- ・菌株: 3種類
 - ・培地: 2条件
 - ・発現誘導条件(温度・時間): 2条件
- **計12条件** で検討します。

【キャンペーン対象者】

1ユーザー1回のみご利用可能(過去ご利用いただいた方もご利用可能です。)

1回のご依頼で複数ターゲットをご依頼いただければ、全てキャンペーン価格で対応いたします。

お見積・ご相談は「スピード見積もり・面談」サービスがおすすめです！

すぐに概算見積もりを提出、または、ご希望の方法でサービス説明を設定できるサービスを開始しました。
発現系や希望試験等を選択いただくだけで、2営業日以内に概算見積もりを提出させていただきます。
サービス説明をご希望の場合、メール・電話・Web面談にて、すぐに担当者がサービスをご説明させていただきます。

 jutaku2@fujifilm.com

スピード見積もり 和光純薬

検索 



【注意事項】

- ・パンフレット掲載サービスにはベクター構築費用は含まれておりません。ベクター構築からご依頼の場合は別途ご相談ください。
- ・精製部分について、Ni精製以外の場合には別途追加費用をいただく場合があります。
- ・本サービスは当社プロトコルに準じて実施し、その作業報告を行うものになります。
そのため、本サービスにより得られるサンプルの収量・純度など、結果を保証するものではありません。
- ・パンフレット記載の金額は全て税抜金額になります。

富士フイルム 和光純薬株式会社

本社 〒540-8605 大阪市中央区道修町三丁目1番2号 TEL: 06-6203-3741(代表)

東京本店 〒103-0023 東京都中央区日本橋本町二丁目4番1号 TEL: 03-3270-8571(代表)

●九州営業所 ●中国営業所

●東海営業所 ●横浜営業所

●筑波営業所 ●東北営業所

●北海道営業所



フリーダイヤル 0120-052-099

試薬URL: <https://labchem-wako.fujifilm.com>

最新の法規情報・価格等は、試薬検索サイト(<https://labchem-wako.fujifilm.com>)でご確認ください。法規制により、収載品目
であっても販売できない場合がございます。詳細は弊社までお問い合わせください。