

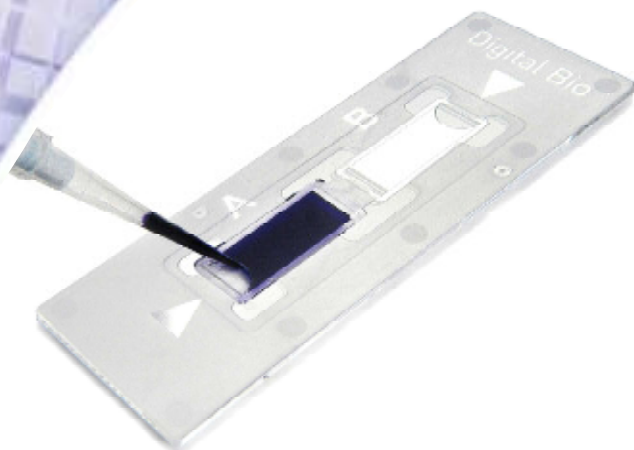
The World's First True
Disposable Hemocytometer

日頃のご愛顧に感謝しまして

ディスポーザブル血球計算盤

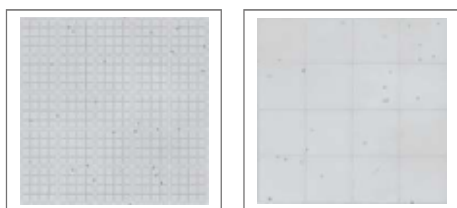
C-Chipキャンペーン

キャンペーン期間:2019年2月18日-4月26日



特長

- 感染性のサンプルへの接触の機会の低減
- カバーガラス不要
- 洗浄不要
- コンタミネーションの減少
- 高い信頼性と再現性
- 1枚で2サンプル測定可能



仕様

サイズ : 25 (W) x 75 (L) x 厚み1.6 mm
 チャンバーの厚み : 100, 200 μm
 チャンバーボリューム : 10μL, 20μL

製品名	グリッドタイプ	容量	型番	価格	キャンペーン価格
C-Chip	ノイバウエル改良型	100枚セット (200サンプル分)	DHC-N01	27,500円	20,000円
	ビルケルチュルク型		DHC-B02		
	フックスローゼンタール型		DHC-F01		

関連製品 オートセルカウンターEVE

生細胞数・生存率を自動で測定
 簡単操作・短時間に細胞数の測定結果を得られます。

特長

- ・幅広い細胞で使用可能
- ・約20秒の測定時間
- ・凝集した細胞でも測定可能
- ・サンプル必要量はわずか10μl

EVE本体

オートセルカウンターEVE
 型番:EVE-MC
 定価:398,000円

消耗品

EVE Cell Counting Slide
 型番:EVS-050
 定価:10,000円
 内容:専用スライド50枚、
 トリパンブルー溶液1.5mL



価格には消費税は含まれておりません。

タイムラプスイメージをより簡単に撮影

JuLI™ Br キャンペーン

キャンペーン期間:2019年2月18日-3月31日

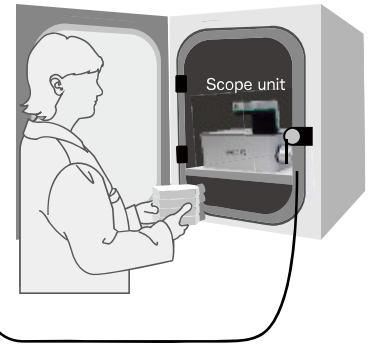
JuLI Br 明視野 の特徴

- ・タイムラプスイメージとMovieの作成
- ・細胞増殖曲線の簡易な作成が可能
- ・自動でConfluence測定
- ・タッチパネルスクリーンで簡単操作
- ・細胞数測定も可能 (オプション)
- ・ステーションユニットに2台のスコープを接続可能

インキュベーターにスコープユニットを入れ、タイムラプスイメージを取得します。動画は自動で作成されます。



Station unit



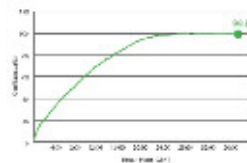
アプリケーション

- ・タイムラプスイメージ、movieの作成
- ・細胞増殖曲線の解析
- ・細胞confluence測定



ワンタッチでconfluence測定が可能

・Cell migration (wound healing) assay



A549細胞をスクラッチして、40時間培養しました。wound healing assayモードでは、スクラッチ部分のconfluenceを自動的に計測し、グラフ化します。

製品仕様

型番	JULI-BR04, JULI-BRD04
倍率(対物レンズ)	~400倍(4x)
光源	白色LED
イメージ解像度	5Mピクセル(2560 x 1920)
重量	スコープ:4kg, ステーション:3.2kg
大きさ	スコープ:300 x 190 x 188 mm, ステーション:282 x 285 x 160 mm
データ保存	320 Gbハードドライブ, USBメモリ使用可能

製品名	型番	定価	キャンペーン価格
JuLI Br シングルスコープシステム (明視野)	JULI-BR04	¥950,000	¥389,000
JuLI Br デュアルスコープシステム (明視野)	JULI-BRD04	¥1,500,000	¥780,000

価格には消費税は含まれておりません。

エア・ブラウン株式会社

ライフサイエンス部
〒104-0061
東京都中央区銀座8-13-1 銀座三井ビルディング
Tel. 03-3545-5720 Fax. 03-3543-8865

〒541-0056
大阪府大阪市中央区久太郎町3-6-8 御堂筋ダイワビル
Tel. 06-6282-4004 Fax. 06-6282-4005

販売代理店