

FASMAC

人工遺伝子合成

標準コース
(価格重視)

¥55/bp

¥44

値下げ
キャンペーン

/bp

2017年
8月1日~
10月31日

特急コース
(納期重視)
※最短4営業日出荷

¥90/bp

¥70/bp

専用
ログインサイトか
ら簡単に発注いた
だけます。弊社ホ
ームページからも
アクセス可能です。

<https://www.bio.fasmac.co.jp/FasmacWebSystem/ja-JP/Account/Login.mvc>

株式会社ファスマック

神奈川県厚木市岡田3088
ケーオービルA棟4階

TEL:046-281-9909
FAX:046-281-9931
E-mail:gene@fasmac.co.jp

取扱店記入欄

人工遺伝子合成 値下げキャンペーン

2017年8月1日～10月31日

※期間中にお見積りのご依頼及びご注文をいただきました分に限りです。

サービス項目		価 格	納 期
特急コース 注1	～ 1,500 bp	¥90 ^{注2、注4} ¥70/bp	4～6 営業日
	1,501～3,000 bp		4～9 営業日
	3,001～4,000 bp		4～12 営業日
標準コース	～ 1,500 bp	¥55 ^{注3、注5} ¥44/bp	7～15 営業日
	1,501～3,000 bp		10～20 営業日
	3,001～4,000 bp		13～25 営業日
	4,001～6,000 bp	¥70/bp 注3	20～30 営業日
	6,001～10,000 bp	¥80/bp 注3	20～40 営業日
指定ベクターへのサブクローニング	—	¥30,000/件 注6	5 営業日
変異体作製作業	—	¥40,000/1カ所 注7	5 営業日
コドンの最適化	—	無 料 注8	—
タンパク質 発現確認 注9	—	¥40,000/1種	10 営業日

プラスミドに組み込まない二本鎖DNA断片(ご依頼配列のみのフラグメント状態)での納品につきましても対応可能な場合がございます。詳しくはお問い合わせください。

【注1】 繰り返し配列やGC含量の偏り等合成が困難であり、完成まで通常よりも時間がかかることが予想される場合はお受けできません。4,001bp以上の場合でも配列を精査させていただいた結果、お引き受けできる場合もございます。

【注2】 納期遅れとなった場合は標準コースの金額とさせていただきます。

【注3】 繰り返し配列やGC含量の偏り等合成が困難な場合は追加料金がかかる場合がございます。

【注4】 400bp以下は一律¥28,000となります。【注5】 400bp以下は一律¥17,600となります。

【注6】 サブクローニング後のシーケンス解析まで行います。【注7】 連続した10塩基以内であれば、複数カ所であっても1ヶ所とみなします。

【注8】 最適化されたDNA配列はご要望のアミノ酸配列に翻訳されることが予想されますが、コドンの最適化の効果を必ずしも保証するものではありません。

【注9】 大腸菌でのタンパク質発現試験を行います。詳しくはお問い合わせください。

タンパク質発現もおまかせください！

タンパク質発現確認試験 (大腸菌)

※大腸菌用発現ベクターにクローニングされた人工遺伝子ベクターから目的のタンパク質が発現するかどうかを2つの発現条件で確認します。発現量、可溶性、分子量の情報が得られます。

※ベクターはファスマック人工遺伝子サービスで構築したものに限りです。

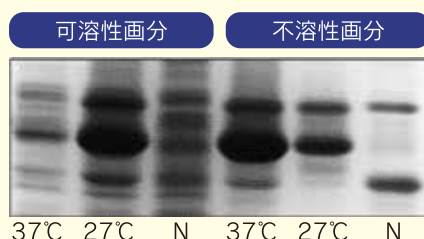
※確認試験の結果から、より適切な発現条件の検討やタンパク質精製を承ることも可能です。

培養スケール	10ml
培地	LB培地
発現条件	37℃ 4時間、27℃ 20時間
解析方法	SDS-PAGE、CBB染色
価格	4万円(税別)/ベクター1種類につき
納期	10営業日
納品物	解析結果報告書 (タンパク質サンプルの納品はいたしません)

試験結果例

目的タンパク質の発現プラスミドベクターを大腸菌に導入してIPTGで発現誘導を行った後、細胞を破碎してSDS-PAGEを行った。

目的タンパク質→



37℃で発現させた場合は目的タンパク質のほとんどが不溶性画分に発現しているが、27℃では可溶性画分に多く発現していた。このタンパク質では27℃で発現を行うことで可溶性タンパク質を多く得ることができる。

*N-発現誘導前

FASMAC