

## 低電気伝導率水や塩水の測定に最適な **PUREIL** を この機会にお試してください!

イオン液体塩橋※1搭載  
**pH電極** **PUREIL**  
(型式 9600-10D)



電極のみ  
キャンペーン期間中  
アンケートに  
お答えいただくと...

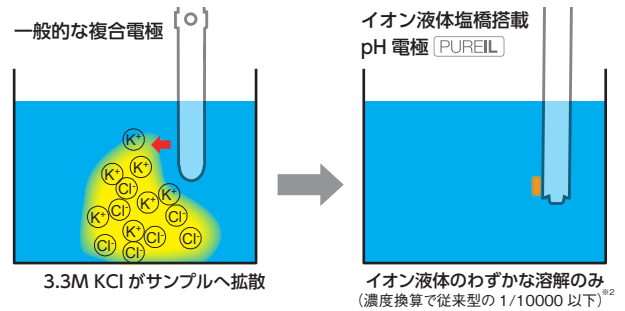
通常希望販売価格 ~~税抜 ¥140,000~~  
キャンペーン適用後  
希望販売価格 **税抜 ¥70,000** (税込 ¥75,600)

**50% OFF!**

### 特徴

- KCl が溶出しないので、サンプルへの影響が従来の 1/10000 以下※2
- 低電気伝導率サンプルで正確で素早い測定が可能
- KCl と反応するサンプルでも測定可能

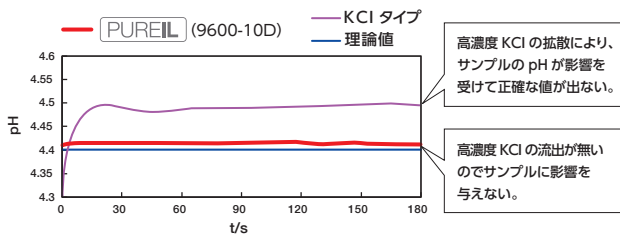
※2 サンプルへの溶出物質 (従来: 3M以上の KCl、PUREIL: イオン液体) の濃度比



#### 低電気伝導率水 (純水・雨水・河川)

#### 用途事例①

高濃度 KCl の拡散影響が無いので、サンプル自体の pH の変動が無く、正確な測定が可能。イオン液体の溶解が速く、液間電位がすぐ安定するため、値の安定が早くなります。

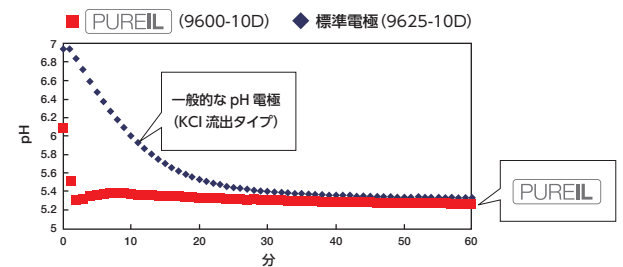


注) PUREIL は、比較電極にイオン液体塩橋を採用しているため、界面活性剤、重金属イオン、有機溶媒を含むサンプルの測定には適しておりませんのでご注意ください。より正確な測定には、pH4 の校正液としてクエン酸塩緩衝液を推奨します。

#### 5% 塩水測定 (塩水噴霧試験用溶液)

#### 用途事例②

今まで時間のかかっていた塩水噴霧試験用溶液の pH を迅速に、また安定的に測定することが可能となります。



電極 + 本体  
キャンペーン期間中  
アンケートに  
お答えいただくと...

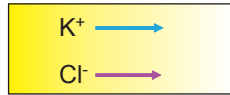
PUREIL (9600-10D) セット※3 型式 D-71L  
通常希望販売価格 ~~税抜 ¥199,000~~  
キャンペーン適用後  
希望販売価格 **税抜 ¥120,000** (税込 ¥129,600)

**セットでさらにお得!**

※3 D-71L セット内容: D-71T (本体のみ)、9600-10D、pH 標準液粉末セット

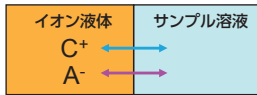
アンケートのご案内は裏面にございます

従来の塩橋

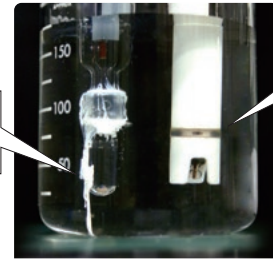


KClの拡散が液間電位差を支配  
⇒KClのサンプル溶液への  
拡散は実用上の制約が生じる

イオン液体塩橋



イオン液体の水溶液への分配平衡が液間電位差を支配  
⇒KClのサンプル溶液への拡散排除  
C<sup>+</sup>: イオン液体カチオン A<sup>-</sup>: イオン液体アニオン



従来の pH 電極

検体中の化合物が  
KClと反応して白い  
沈殿物が生成される。

PUREIL

沈殿物が発生しない  
⇒状態変化しない

● イオン液体塩橋：

イオン液体は常温で液体として存在する塩と定義され、イオン液体塩橋とは比較電極内部液とサンプル溶液間に挿入される第三の液体(塩橋)にイオン液体を用いた新しいタイプの塩橋です。

● 液間電位差：

比較電極内部液とサンプル溶液間に生じる電位差のことで、正確な pH 測定には液間電位差を小さくする必要があります。

PUREIL は、科学技術振興機構 (JST) 先端計測分析技術・機器開発プログラムの一環として、京都大学と共同開発した成果です。

本キャンペーンにエントリーされる方は下記アンケートにご協力ください。

① 下記アンケートをご記入ください。

※記入漏れの無いようお願いいたします。

② ご注文の際は代理店・販売店に、  
アンケートご記入後の本紙を  
お渡しください。

③ PUREIL および D-71IL  
において、本キャンペーンの  
割引価格が適用されます。

※一部の代理店・販売店では、本キャンペーンを  
取り扱っていない場合があります。

貴社名：	ご部署：
ご芳名：	e-Mail：
TEL：	FAX：
ご住所：〒	

① 現在お使いの水質計についてお聞かせください。

ご使用中の水質メーカー名 ( / 台) 型式または使用年数 ( )

② PUREIL で測定されるサンプルについて以下よりお選びください。

純水  雨水  イオン交換水  塩水噴霧溶液  その他 (ご記入ください： )

③ PUREIL にご興味をいだけた点を以下よりお選びください。

低電気導電率サンプルを測定したい  KCl を溶出させたくない  その他 (ご記入ください： )

④ 測定目的をお選びください。

研究開発  品質管理  水質調整 (バッファー調整など)  教育  施設管理  環境測定  
 排水・下水処理  農業  水産業  その他 (ご記入ください： )

⑤ PUREIL とセットでご使用される本体を下記よりお選びください。

ポータブル型  卓上型

ご記入いただいた個人情報は当社にて厳重に管理し、各種製品の販売促進以外の目的では使用いたしません。

株式会社 堀場アドバンスドテクノ

〒601-8306 京都市南区吉祥院宮の西町31番地 (075)321-7184(代)  
http://www.horiba-adt.jp

東 北 (022) 776-8253(代) 東 京 (03) 6206-4751(代) 名古屋 (052) 937-0812(代)  
大 阪 (06) 6390-8211(代) 四 国 (087) 867-4841(代) 広 島 (082) 281-2001(代) 九 州 (092) 292-3595(代)

●製品の技術的なご相談をお受けします。 カスタマーサポートセンター

フリーダイヤル **0120-37-6045**

受付時間/9:00~12:00、13:00~17:00

【祝祭日を除く月曜日~金曜日】

※携帯電話・PHSからでもご利用可能です。

※一部のIP電話からご利用できない場合がございます。

<代理店様・販売店様へのお願い>

上記アンケートに記載があった場合は、PUREIL および D-71IL をご発注いただく際、ご注文書に本紙を添付ください。