

# 正常ヒト細胞 サマーキャンペーン

## 最大 30% OFF !!

多様な細胞種をラインアップしたクラボウ正常ヒト凍結細胞のお試しキャンペーンです。お一人様につき、対象製品の細胞 1vial と培地<sup>※1</sup> 本を同時にご注文いただくと特別価格最大 30% OFF にてご提供します。(※裏面参照)

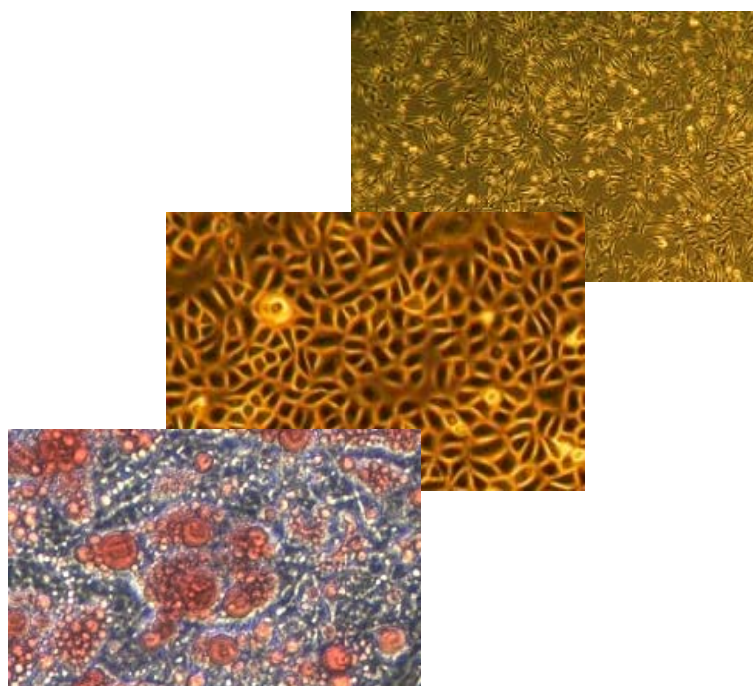
キャンペーン期間：2017年8月7日(出荷分)～9月30日(ご注文分)

下記のような方は、ぜひご利用ください。

- 初めて正常ヒト細胞を使う
- ロットチェックをしたい
- 品質の安定した細胞を使用したい
- 新しい細胞種を用いた試験を計画中

製造元

 **LIFELINE**  
CELL TECHNOLOGY



対象製品

細胞種類	製品番号	製品名	キャンペーン 価格(円)
血管内皮細胞	KE-4109	凍結 HUVEC 正常ヒトさい帯静脈血管内皮細胞	53,000 37,100
	KE-4109P10	凍結 HUVEC(複数トナー) 正常ヒトさい帯静脈血管内皮細胞	49,000 34,300
	KA-4009	凍結 HAEC 正常ヒト大動脈血管内皮細胞	99,000 79,200
	KA-4109	凍結 HPAEC 正常ヒト肺動脈血管内皮細胞	99,000 79,200
	KA-4209	凍結 HCAEC 正常ヒト冠状脈血管内皮細胞	115,000 92,000
	KE-4209	凍結 HMVEC (NB) 正常ヒト新生児皮膚微小血管内皮細胞	92,000 64,400
	平滑筋細胞	KS-4009	凍結 HASMC 正常ヒト大動脈血管平滑筋細胞
KS-4109		凍結 HPASC 正常ヒト肺動脈血管平滑筋細胞	99,000 79,200
KS-4209		凍結 HCASC 正常ヒト冠状動脈血管平滑筋細胞	109,000 76,300
KS-4409		凍結 HLSMC 正常ヒト肺平滑筋細胞	119,000 82,600
KS-4509		凍結 HUTSMC 正常ヒト子宮平滑筋細胞	160,000 128,000
線維芽細胞		KF-4009	凍結 NHDF (NB) 正常ヒト新生児包皮皮膚線維芽細胞
	KF-4109	凍結 NHDF (AD) 正常ヒト成人皮膚線維芽細胞	55,000 44,000
	KF-4209	凍結 NHLF 正常ヒト肺線維芽細胞	128,000 89,600
	KF-4309	凍結 NHGF 正常ヒト口腔線維芽細胞	140,000 100,800
	KF-4509	凍結 NUIF 正常ヒト子宮線維芽細胞	150,000 120,000
	角化細胞	KK-4009	凍結 NHEK (NB) 正常ヒト新生児表皮角化細胞
KK-4109		凍結 NHEK (AD) 正常ヒト成人表皮角化細胞	65,000 52,000
KK-4209		凍結 NHOKg 正常ヒト口腔表皮角化細胞	140,000 112,000
メラニン細胞		KM-4009	凍結 NHEM (NB) 正常ヒト新生児包皮表皮メラニン細胞
	KM-4109	凍結 NHEM (AD) 正常ヒト成人表皮メラニン細胞	75,000 60,000
	KM-4209	凍結 NHEM-HP (AD) 正常ヒト成人表皮メラニン細胞-HP	82,000 65,600
	KM-4309	凍結 NHEM-HP (NB) 正常ヒト新生児表皮メラニン細胞-HP	95,000 76,000

細胞種類	製品番号	製品名	キャンペーン 価格(円)
腎細胞	KR-4009	凍結 HRCEC 正常ヒト腎皮質上皮細胞	104,000 72,800
	KR-4109	凍結 HRPTEC 正常ヒト近位尿管上皮細胞	110,000 77,000
	KR-4209	凍結 HREcmix 正常ヒト腎上皮細胞ミックス	113,000 79,100
	KR-4309	凍結 HRMEC 正常ヒト腎髓質上皮細胞	146,000 102,200
肺・気管支細胞	KH-4009	凍結 HBTEC 正常ヒト気管支上皮細胞	125,000 87,500
	KH-4209	凍結 HSAEC 正常ヒト微小気管支上皮細胞	125,000 87,500
		KS-4409	凍結 HLSMC 正常ヒト肺平滑筋細胞
	KF-4209	凍結 NHLF 正常ヒト肺線維芽細胞	128,000 89,600
	KA-4109	凍結 HPAEC 正常ヒト肺動脈血管内皮細胞	99,000 79,200
	KS-4109	凍結 HPASC 正常ヒト肺動脈血管平滑筋細胞	99,000 79,200
乳腺細胞	KQ-4009	凍結 HMEC 正常ヒト乳腺上皮細胞	120,000 84,000
前立腺・膀胱細胞	KP-4009	凍結 HPEC 正常ヒト前立腺上皮細胞	124,000 86,800
	KP-4109	凍結 HBEC-A 正常ヒト膀胱上皮細胞-Apex	138,000 110,400
	KP-4309	凍結 HBEC-D 正常ヒト膀胱上皮細胞-Dome	142,000 113,600
角膜上皮細胞	KC-4009	凍結 HCEC-2 正常ヒト角膜上皮細胞	132,000 92,400
幹細胞	KW-4009	凍結 HMSC(NB) 正常ヒト間葉系幹細胞(さい帯由来)	120,000 84,000
		凍結 HMSC(AD) 正常ヒト間葉系幹細胞(脂肪由来)	103,000 72,100
	KW-4209	凍結 HMSC(PA) 正常ヒト前駆脂肪細胞	70,000 49,000
生殖系(女性)細胞	KU-4009	凍結 HeuEC 正常ヒト子宮内膜上皮細胞	145,000 対象外
		KU-4109	凍結 HVEC 正常ヒト膈管上皮細胞
	KF-4509	凍結 NUIF 正常ヒト子宮線維芽細胞	150,000 対象外
	KS-4509	凍結 HUTSMC 正常ヒト子宮平滑筋細胞	160,000 対象外

※培地:増殖培地、基礎培地、添加剤のいずれか1点で、標準価格から30%オフです。

ご注文方法 : 専用注文書にキャンペーンと明記の上、弊社まで FAX にてご注文ください。

- ※ この価格表に掲載の価格(消費税別)は、2017年6月1日時点の価格となります。
- ※ クラボウ正常ヒト細胞関連製品の他のキャンペーンとの併用はできません。
- ※ お一人様、同一の1セット当たり1回のご利用に限定とさせていただきます。詳細はお問い合わせください。



本製品の使用は、研究用に限定して販売しています。

警告 薬品の製造、品質管理、各種診断、治療及び研究等、その使用目的に関わらず、人体には使用しないでください。

**KURABO** 倉敷紡績株式会社

環境メカトロニクス事業部 バイオメディカル部

東京: 〒103-0023 東京都中央区日本橋本町 2-7-1 NOF 日本橋本町ビル 2 階

TEL: 03-3639-7077 FAX: 03-3639-6998

大阪: 〒572-0823 大阪府寝屋川市下木田町 14-5 クラボウ寝屋川テクノセンター3 階

TEL: 072-820-3079 FAX: 072-820-3095

URL: <http://www.kurabo.co.jp/bio/>